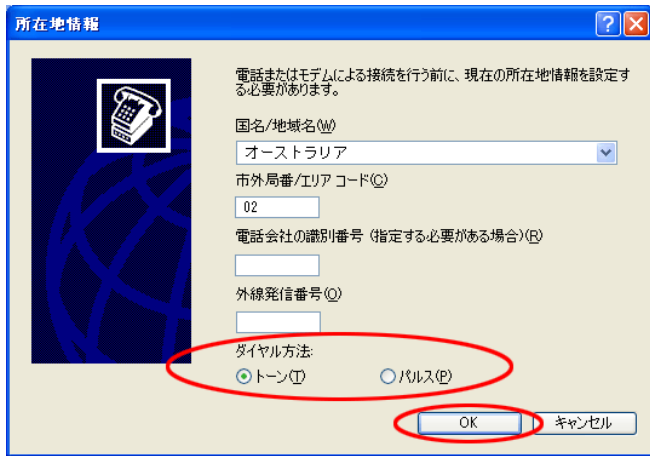
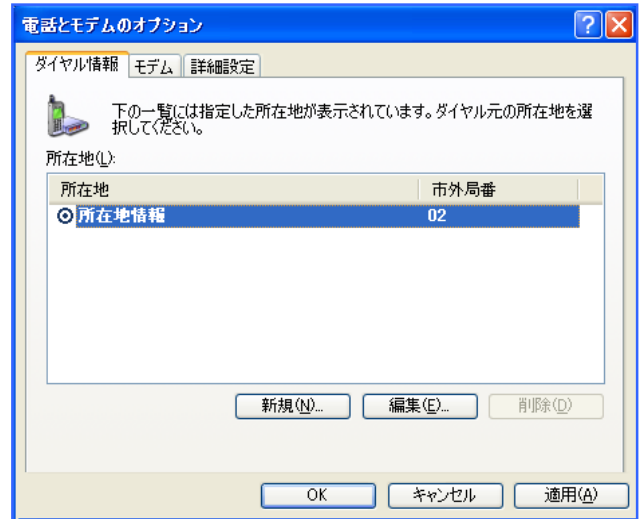


Windows XP でのダイアルアップ接続設定を行います。ここでは、接続ウィザードを使用した設定方法について解説しています。
 設定の前に、お手元に東京ネットからお送りしているダイアルアップのご登録確認シートをご用意ください。
 【スタート】→【すべてのプログラム】→【アクセサリ】→【通信】→【新しい接続ウィザード】を選択し、接続設定を開始します。
 もしくは、【スタート】→【接続】→【すべての接続の表示】→【ネットワークタスク】内の【新しい接続を作成する】をクリックします。

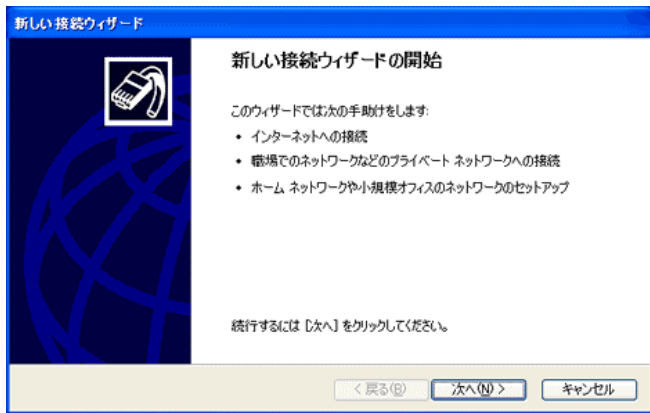
A. 「所在地情報」が未入力の場合は登録画面が表示されます。
 登録が終わっている場合は手順①が表示されます。



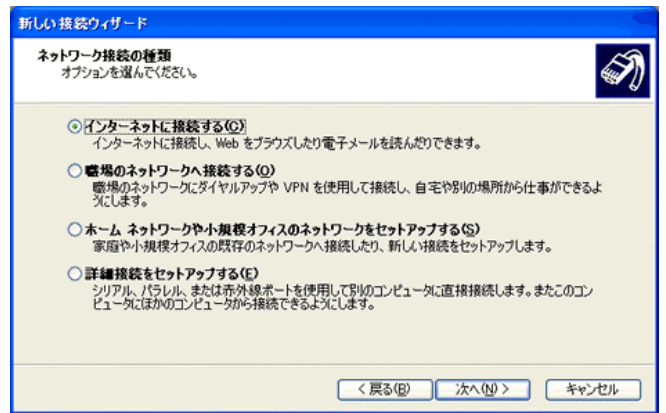
B. 市外局番が正しいことを確認して、OK をクリックします。



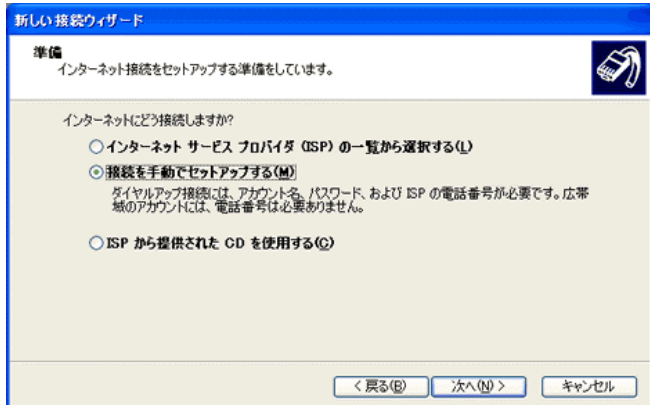
① ここから接続ウィザードが開始します。



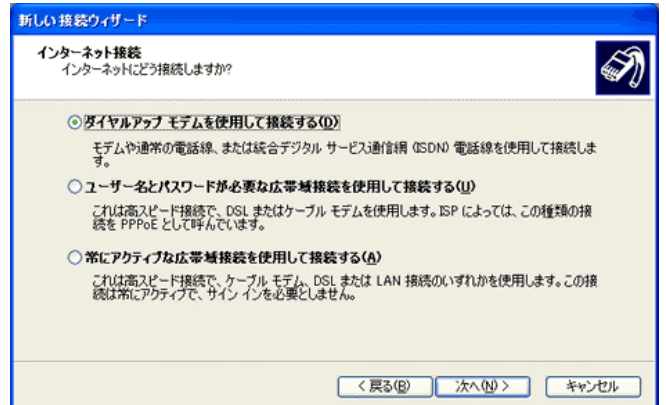
② 【インターネットに接続する】を選択します。



③ 【接続を手動でセットアップする】を選択します。

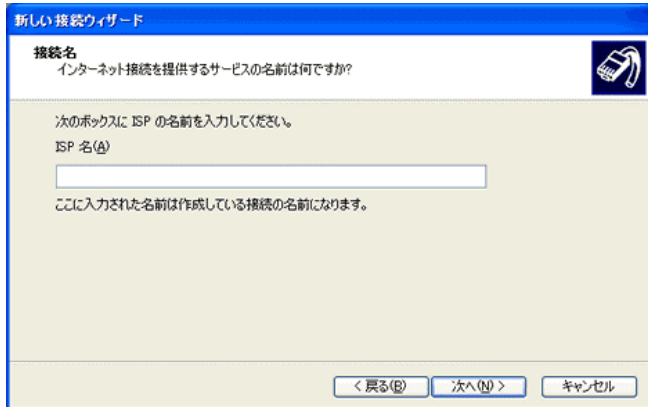


④ 【ダイアルアップモデムを使用して接続する】を選択します。



⑤ 接続名の画面では、ISP 名を設定します。

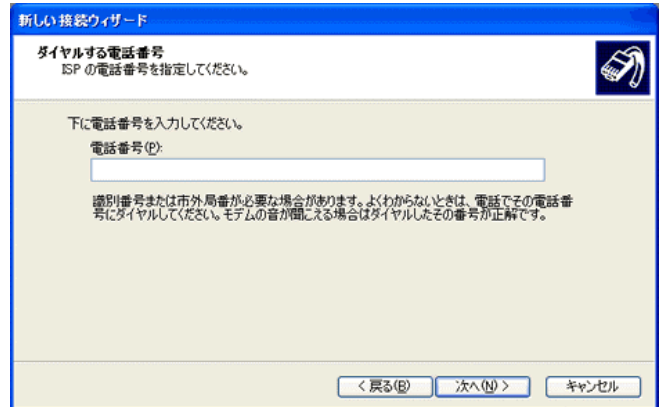
お客様任意の文字列を入力してください。(例えば「Tokyonet」)



⑥ ダイヤルするアクセスポイントの番号を設定します。

シドニーエリア (02) : 93469600

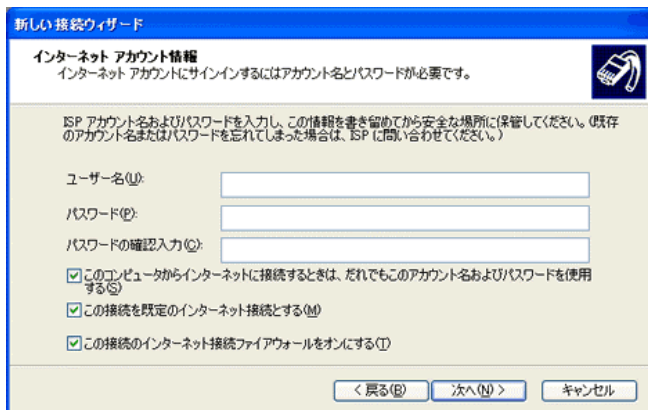
シドニー以外のエリア : 0198331203



⑦ インターネットアカウント情報を設定します。

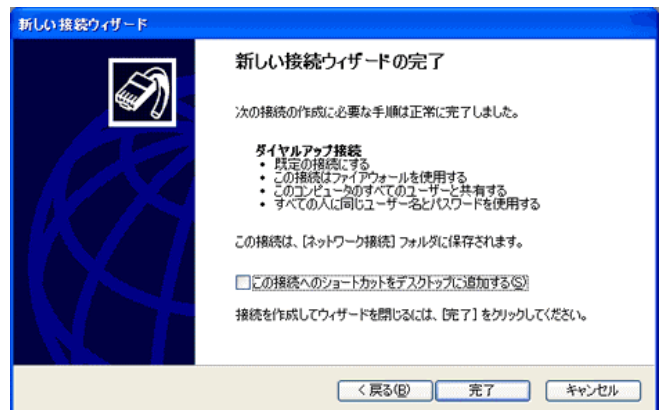
登録時にお渡ししているご登録確認シートをご覧ください。

- 1)【ユーザー名】に Login User Name を入力。(シート参照)
- 2)【パスワード】に Password を入力。(シート参照)
- 3)【パスワードの確認入力】にパスワードを再入力してください。



⑧ 【この接続へショートカットをデスクトップに追加する (S)】

欄に任意で指定し、【完了】 ボタンをクリックします。



⑨ 接続のウィンドウが表示されますので、ダイヤル番号が正しいことを確認します。次に、【プロパティ (O)】 ボタンをクリックします。

コメント

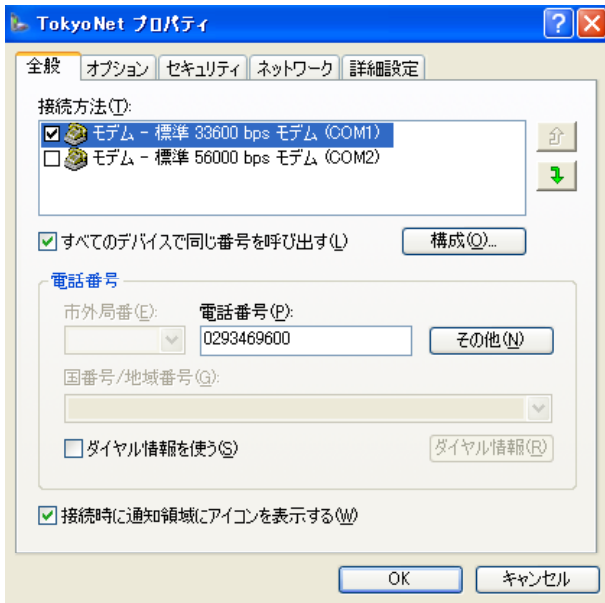
【ダイヤル (D)】 をクリックすれば、インターネットに接続開始します。

設定されているパスワードは表示されません。

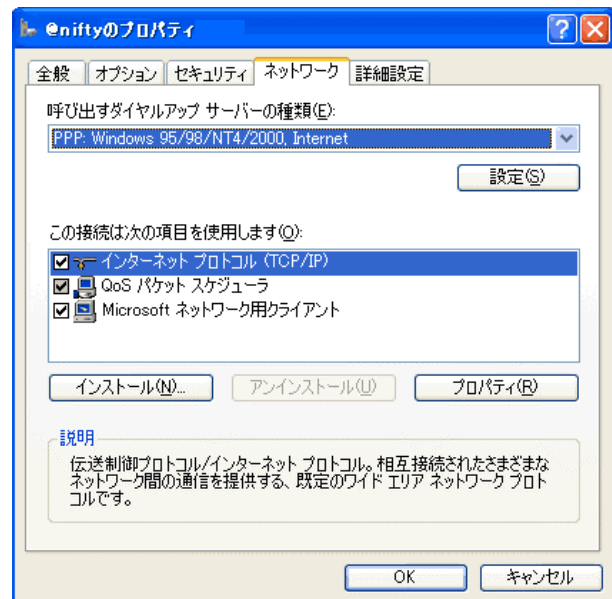
パスワードが間違っている場合は、【パスワード】の欄をクリックし、正しいパスワードを入力直します。



⑩ 【ダイアル情報を使う】にチェックが入っていたら、クリックをして空欄にしてください。モデムが複数登録されている場合はご利用するモデムを選択します。



⑪ 画面上部のタブメニュー【ネットワーク】をクリックします。【インターネットプロトコル(TCP/IP)】を選択し、【プロパティ(R)】をクリックします。



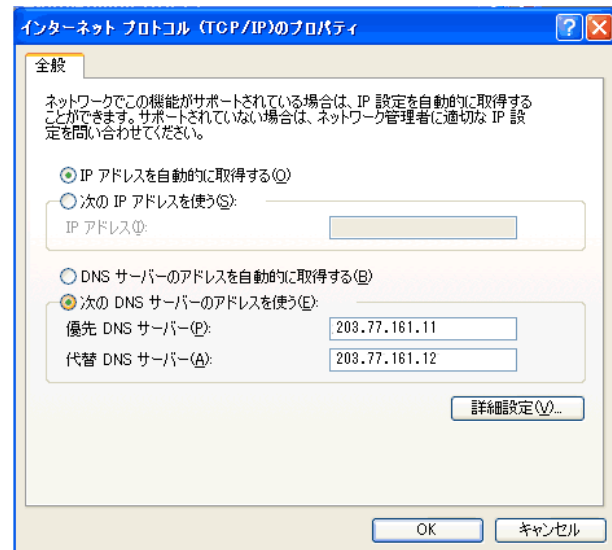
⑫ 【IP アドレスを自動的に取得する】を選択します。
【次の DNS サーバーのアドレスを使う】を選択し、下記のアドレスを入力し、【OK】をクリックします。

優先 DNS サーバー: 203.77.161.11

代替 DNS サーバー: 203.77.161.12

コメント

【DNS サーバーのアドレスを自動的に取得する】でも接続は可能です。



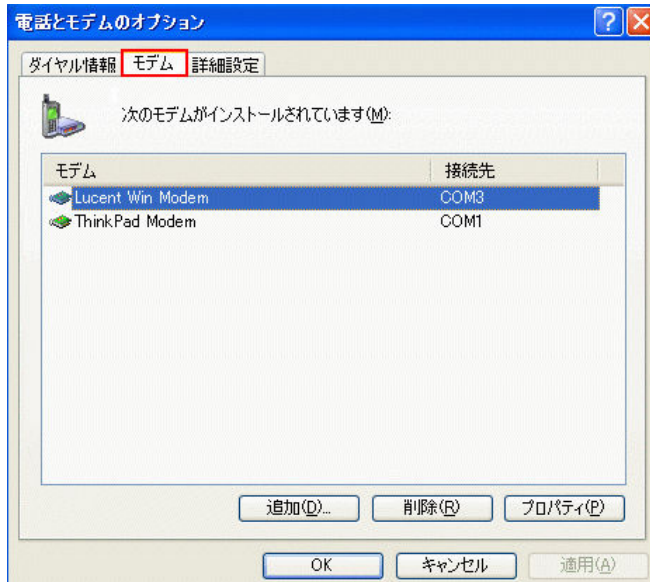
以上で設定は終了です。

接続する際は、デスクトップにダイアルアップのショートカットがある場合には、そのショートカットをダブルクリック、もしくは、【スタート】 ボタンから 【接続 (T)】 -> [Tokyonet] をクリックします。

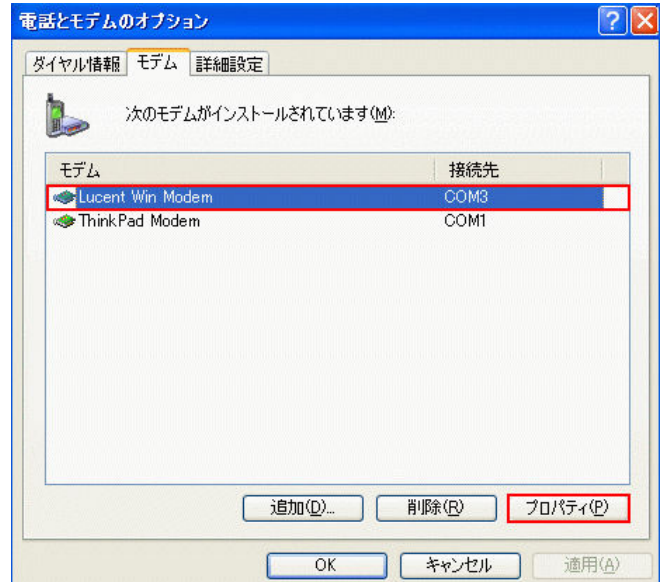
「発信音がありません」エラーが出た場合

ご利用の電話会社のサービス(Home Message Bank 等)によっては、通常のダイヤルトーンから変わる場合がございます。その場合、モデムがダイヤルトーンを認識できずに、発信音がないと判断するケースがございます。ですので、そのようなエラーが出た場合、まず、アナログとして利用できる電話線が正しく接続されているのを再確認した後、下記の設定を変更ください。

①【コントロールパネル】から【電話とモデムのオプション】を選択し、画面から【モデム】タブを選択します。

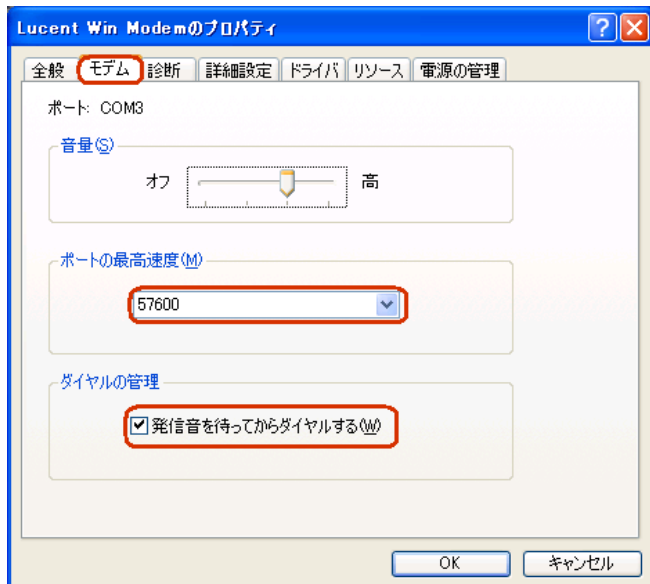


②使用するモデムを選択し、【プロパティ】をクリックします。



③【モデム】タブをクリックします。

【トーンを待ってダイヤルする】のチェックを外します。



④設定をすべて【OK】で閉じて頂いて、ダイヤル接続をしてみてください。なお、外線発信番号が必要なホテル等ご利用の際は外線発信番号が正しく付加されているかご確認ください。

- ・ 電話線が電話として使える
- ・ ダイヤルトーンを待たずにダイヤルしている
- ・ 外線発信番号は正しく設定されている

上記確認後でもエラーが出る場合、モデムのハードエラーが考えられますので、モデムの提供先にご確認ください。