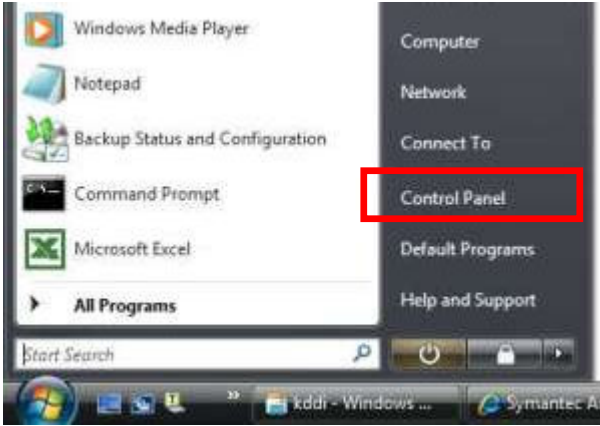


## Windows Vista ダイアルアップ接続の設定手順

Windows Vista でのダイアルアップ接続設定を行います。サンプル画像は英語版ですが、日本語版とメニューの位置は変わりません。設定の前に、お手元に東京ネットからお送りしているダイアルアップのご登録確認シートをご用意ください。

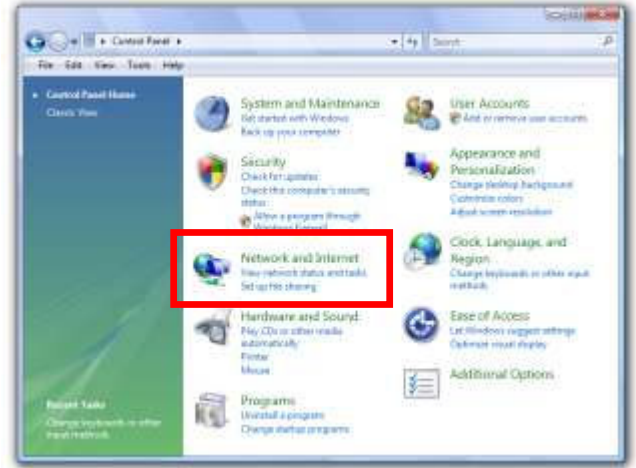
1. 「コントロールパネル」をクリックします。

Click 「Control Panel」



2. 「ネットワークとインターネット」をクリックします。

Click 「Network and Internet」



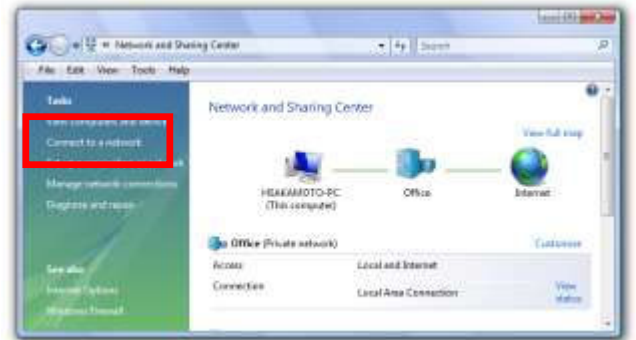
3. 「ネットワークと共有センター」をクリックします。

Click 「Network and Sharing Center」



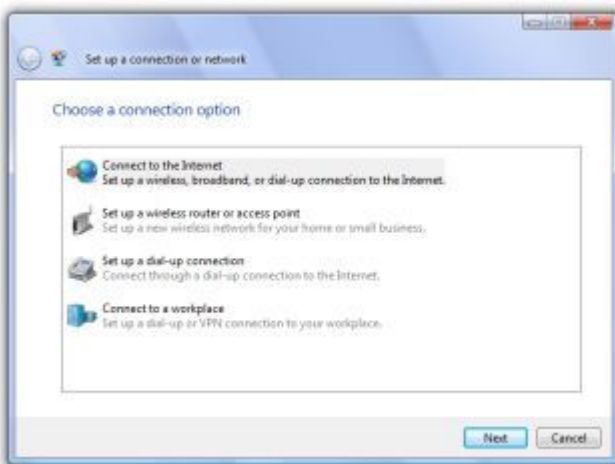
4. 「接続またはネットワークのセットアップ」をクリックします。

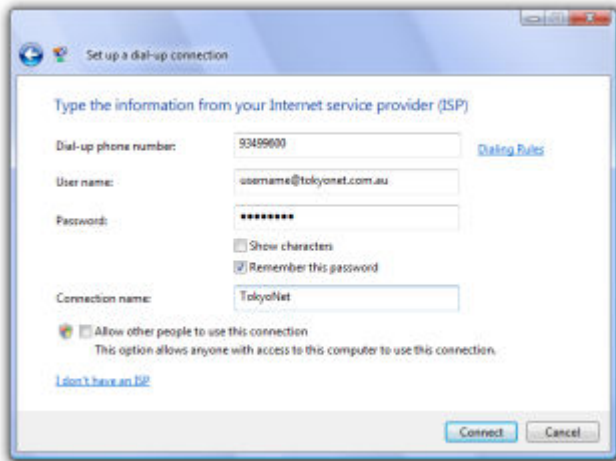
Click 「Set up a connection or network」



5. 「ダイアルアップ接続をセットアップします」をクリックし、「次へ」をクリックします。

Click 「Set up a dial-up connection」 and 「Next」





6. 「ダイアルアップの電話番号」に下記のアクセスポイントの番号を入力します。

エリアコード 02 がローカル通話の場合: 93469600

エリアコード 02 が長距離通話となるエリア: 0198331203

7. 登録用紙に記載されている「ユーザ名」と「パスワード」を入力します。「このパスワードを記憶する」にチェックを付けることで、毎回の接続時にパスワードの入力が省略できます。

ユーザ名(例): sample@tokyonet.com.au

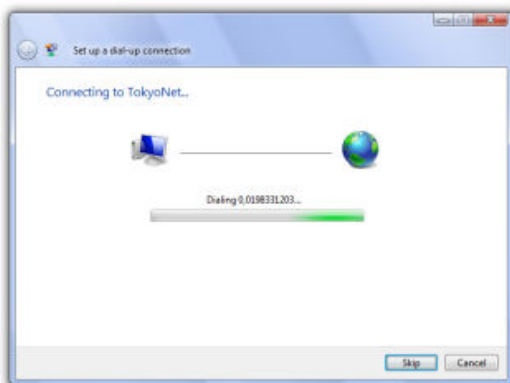
8. 「接続名」には、任意の名前を入力します。特に決まりはございません。

9. 「他の人がこの接続を使うことを許可する」は、Windows 上の複数のユーザが同じダイアルアップを使う場合にチェックします。

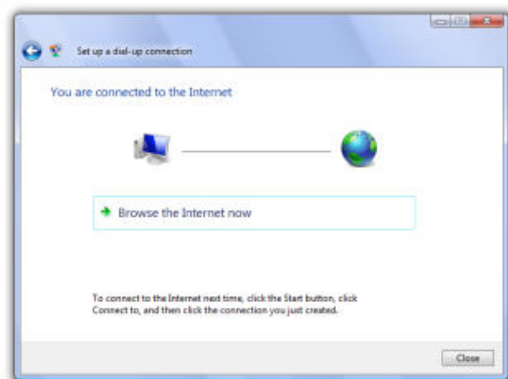
10. パソコンのダイアルアップモデムと電話線を接続します。

11. すべて入力完了したら、「接続」をクリックします。

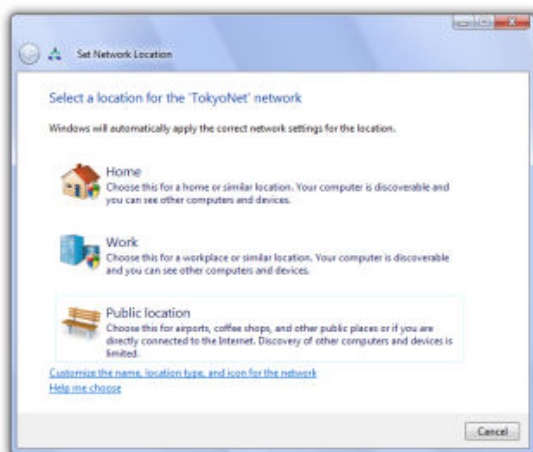
12. 設定された内容でダイアルアップ接続をします。



13. 正常に接続されると下記の画面が表示されます。「閉じる」をクリックします。



14. ロケーションを選択する画面では、「[家庭]」をクリックしてください。



15. 設定は以上で完了です。毎回の接続方法は、「Windows」ボタンをクリックし「接続先」をクリックし、設定されたダイアルアップのアイコンをクリックし、「接続」をクリックします。

