

## 基本的な ADSL MODEM の設定方法

### Step1 モジュラーアダプターの接続

1. 同封した Connection Adapter を壁面の電話のコンセントに接続
  2. Telephone Line Cable ( ADSL modem へ ) を二股の片側に接続
  3. もう一方に付属の Microfilter を接続し、そこに電話機を接続
- \* ケーブルや機器等は付属の Package Contents の紙を参照して下さい。

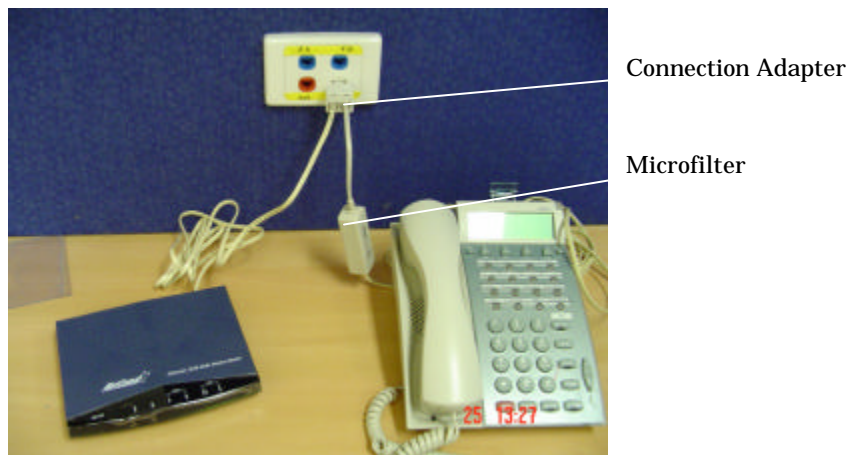


図 1 モジュラーアダプターの接続図

### Step2 IP アドレスの設定

#### Windows2000

1. スタート 設定 コントロールパネル ネットワークとダイヤルアップ接続をクリック
2. ローカルエリア接続のアイコンを右クリックしプロパティを選択
3. TCP/IP の欄をダブルクリック
4. 『IP アドレスを自動的に取得する』を選択

#### WindowsXP

1. スタート コントロールパネル
2. 画面左上部のクラシック表示に切り替えるをクリック
3. ネットワーク接続 ローカルエリア接続を右クリックしプロパティを選択
4. TCP/IP の欄をダブルクリック
5. 『IP アドレスを自動的に取得する』を選択

### Step3 コンピューターとモデムの接続

1. 付属の Ethernet Cable をモデム背面の Ethernet Port( 図 2 の )に接続、もう一方をパソコンの Ethernet Port ( ネットワークカード ) に接続
2. Power Adaptor ( 電源 ) を図 2 の に接続
3. Telephone Line Cable を図 2 の に接続
4. 図 2 の 、電源スイッチを ON
5. モデム正面の『PWR』『WAN LNK』『LAN LINK』のランプが点灯( 緑色 )している事を確かめて下さい。

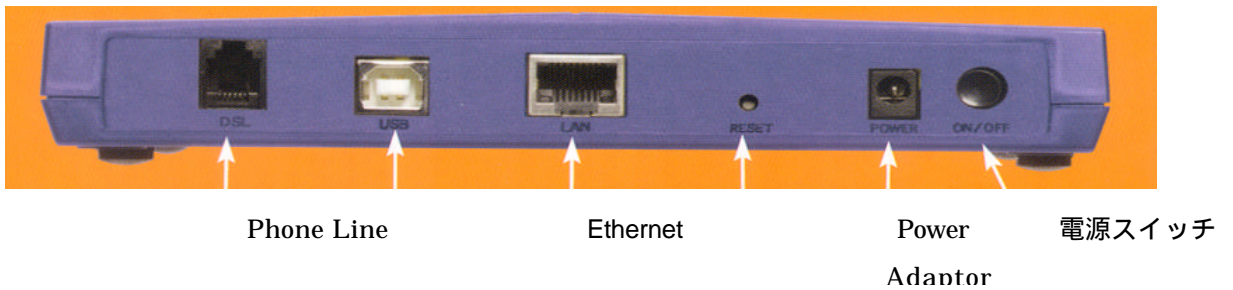


図2 モデム背面

#### Step4 モデムの設定

1. 上記の全ての接続と IP アドレスの設定を確認後、お使いのインターネットブラウザ（Internet Explorer 等）を立ち上げて下さい。
2. ブラウザーの上部のアドレスを入力する欄に **http://192.168.1.1** と入力して下さい。
3. ここまで正しく設定が行われていると User Name と Password が要求されます。User Name に **admin**、Password に **password** と入力して下さい。
4. 下記の図3のような画面が出てきますので、図3 の **One Page Setup** をクリックして下さい。
5. 図2 の Service Name には **Tokyonet**、 の User Name には同封した ADSL 入会に関する用紙の上部に記載している **tokyon###@vadslnet**、（注 ###はお客様の用紙に記載している番号を入れて下さい）の Password の欄には User Name の下に記載してある数字のパスワードをそれぞれ入力して下さい。
6. 全ての設定を確認後図3の の『**Save setting and Reboot**』を選択して下さい。
7. モデムが再起動後図3の の Connection Status が **Connected** になれば接続完了です。Connected になるまでに数分掛かる場合がございます。

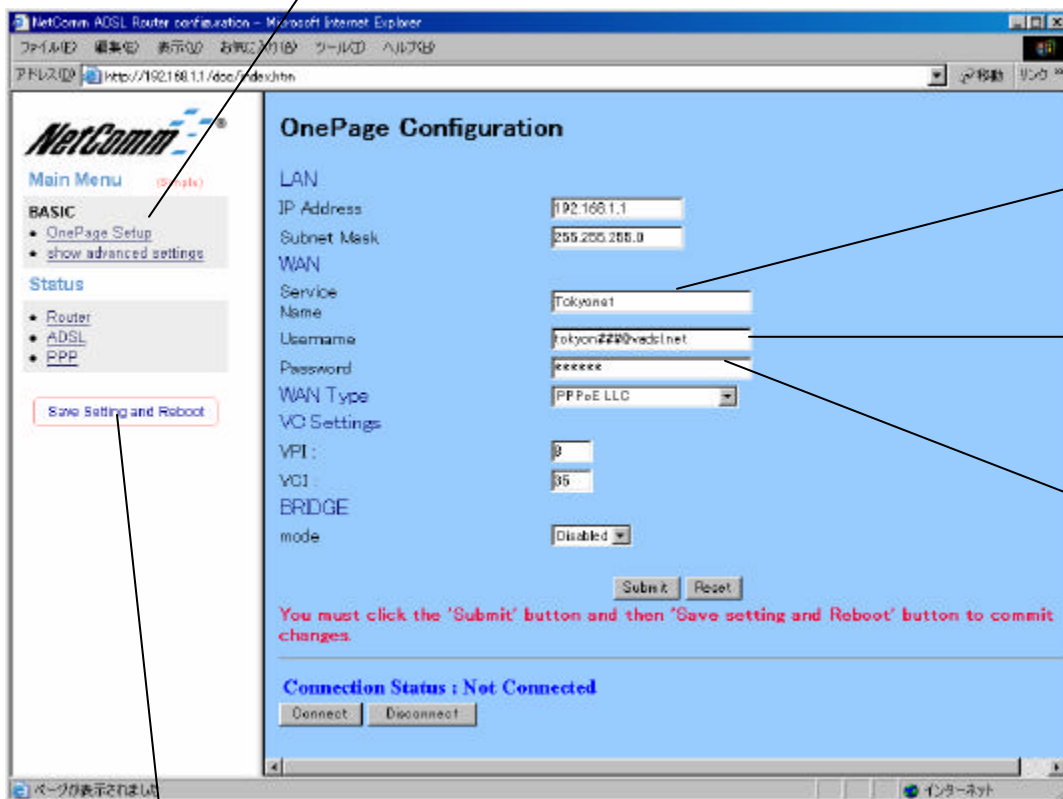


図3 モデムセットアップ画面